



# 靈活昇譽保 建議書

忠意保險，您的終身合作夥伴

致 **SAMPLE** 小姐

忠意香港

## 致力為人們建設更安心的未來

### 忠意在香港

創於1831年，忠意保險是意大利最大的保險集團，同時也是全球最大的保險和資產管理企業之一。忠意保險自1975年在香港成立以來，結合了集團的專業豐富經驗及對本地市場的深入認識，為超過200,000名香港客戶提供專業服務，每年為超過300,000宗索償個案支付保險賠償，守護大家的生活和夢想。我們努力不懈力臻至善，致力因應閣下的需求而設計創新靈活的人壽和一般保險方案。



A.M. Best 財務  
實力評級 **A**



躋身《財富》世界500強  
**首100家**企業之列



管理資產規模達  
**6萬億**港元  
(6640億歐元)



保費收入達  
**6520億**港元  
(707億歐元)

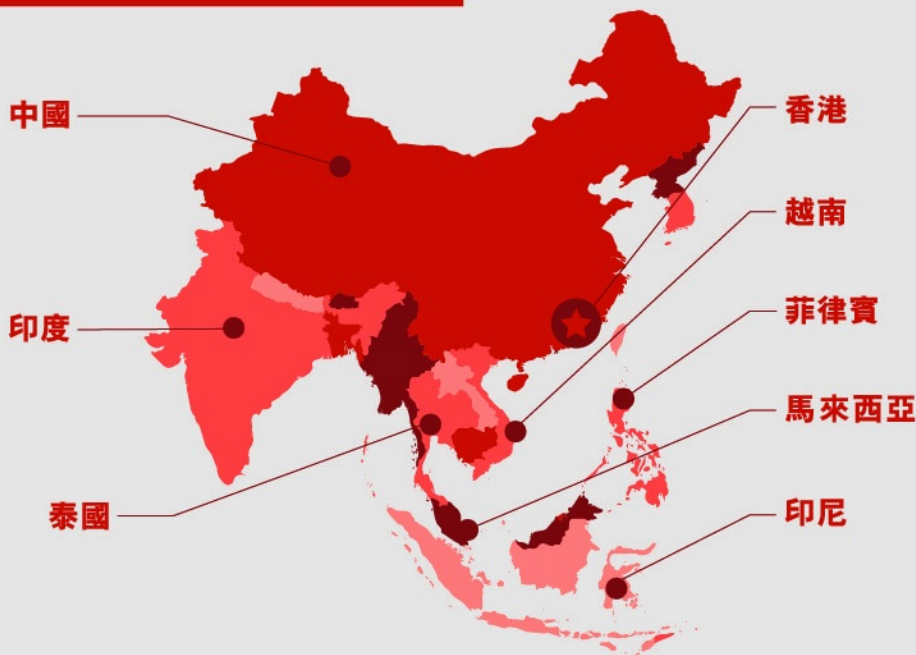


**72,000名**  
員工



遍及全球  
**50多個**國家

### 在亞洲八個國家擁有業務



\*截至2020年12月31日

No. **1** 意大利  
市場佔有率

No. **2** 歐洲地區  
總保費收入

No. **4** 全球  
總保費收入

No. **4** 外資保險企業  
中國(壽險)

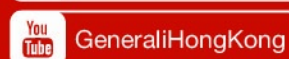
### 我們的服務



### 香港忠意保險

香港英皇道1111號太古城中心一期21樓  
電話：(852) 2521 0707  
電郵：info@generali.com.hk  
網址：generali.com.hk

2021年3月



瀏覽我們的  
流動應用程式

關注我們的  
微訊



# 忠意保險的悠久歷史



## 2 名聲顯赫的畢加索

巴勃羅·畢加索於1900年被一家西班牙保險公司（該公司是忠意集團的一部份）委託創作一幅畫作，作品扼要表達了保險的概念。

1

## 忠意保險的誕生

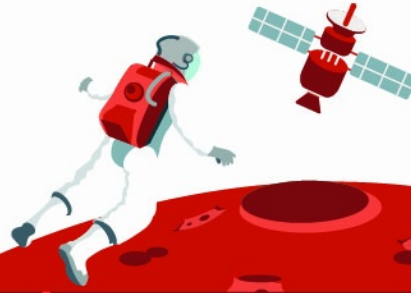
忠意保險於1831年。那天，的里雅斯特城市剛巧遇上暴風雨來襲，事件令人記憶猶新。此事後來被創作了一幅名傳後世的畫作以提醒眾人，人生充滿變數。



3

## 意大利首個科學衛星宇航和首位太空人

忠意保險於1964年為意大利首個名為《San Marco》科學衛星軌道航行計劃提供保險，繼此項偉大的太空航行成就後，忠意保險更於1992年為意大利首位太空人提供保險服務。



4

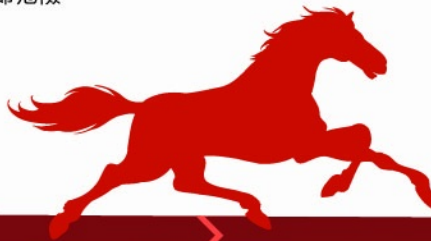
## 為遠征南極隊伍承保的保險公司

忠意保險為在1988年前往南極的意大利科學考察團隊提供保險服務，為勇敢和冒著生命危險探知南極的科學家提供周全保障。

5

## 創下紀錄的2500萬美元保險賠償

美國歷史上最優秀的純種馬之一〈雪茄〉，因患上不育症狀，忠意保險因而支付了2500萬美元的保險賠償。〈雪茄〉亦於1997年成為忠意保險的財產。



6

## 首個城市飛行實驗室

自2013年起，忠意保險的氫氣球橫越巴黎，以測量150米高空的空氣質量，並把數據傳輸到地面，以提高大眾對城市空氣質量的關注。

7

## 意大利最大的農產業公司

Genagricola成立於1974年。

今天

900 公頃的葡萄園

每年生產  
400萬瓶葡萄酒



13,000 公頃農田  
生產各種農作物

杜蘭小麥足夠生產  
6百萬包意大利麵



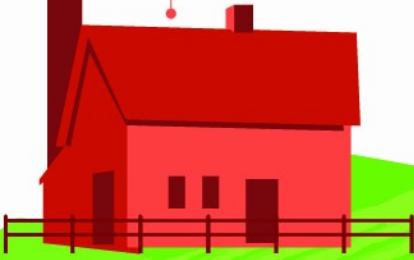
8 個畜牧場

9000 頭豬  
1200 頭水牛  
600 頭乳牛



2 個生物氣體  
生產工廠

足夠供應6000個  
家庭使用



## 靈活昇譽保建議書摘要

1. 受保人姓名：SAMPLE

年齡：30 性別：女（非吸煙者）

## 2. 保障摘要

保單貨幣：美元

保障項目	投保時之投保額	投保時之每年保費	保費繳付年期	保障年期
<b>基本計劃</b>				
靈活昇譽保	300,000	2,379.00	10 年	10 年
	投保時之每年總保費：	2,379.00		
	徵費*：	2.38		
	投保時之每年總費用：	2,381.38		

\* 保險業監管局就保費收取的徵費將適用於此保單，上述的徵費款額只供參考。徵費款額受限於規定之徵費率及徵費上限，及於將來或會更改。如欲了解更多資訊，請參閱 [www.generali.com.hk/ZH\\_HK/customer-service/levy](http://www.generali.com.hk/ZH_HK/customer-service/levy) 或致電 (852) 3187 6187。

### 3. 基本計劃 - 說明摘要

保單年度終結	已繳總保費 <sup>^</sup>	保證退保保障	保證身故保障
		保費回贈保障	
1	2,379	0	300,000
2	4,758	0	300,000
3	7,137	0	300,000
4	9,516	0	300,000
5	11,895	0	300,000
6	14,274	0	300,000
7	16,653	0	300,000
8	19,032	0	300,000
9	21,411	0	300,000
10	23,790	24,028	300,000

<sup>^</sup> 已繳總保費是到期及已繳交的保費，並不包括額外保費及任何附加保障的保費。

以上摘要說明：請參考說明部份。

#### 4. 說明

- (i) 第3部份乃概括說明閣下基本計劃的主要利益，並未將第2部份所列之附加保障（如適用者）計算在內，且假設閣下已全數支付到期及應繳保費。如欲得悉更多資料，或索取更詳盡的建議書（如適用），請與閣下的持牌保險中介人或忠意人壽(香港)有限公司（「本公司」）聯絡。
- (ii) 由於需要將金額調整為整數，上列保費總額或會與保單中應繳保費總額稍有出入。
- (iii) 當檢視第3部份說明的金額時，應留意未來生活成本很可能因通脹而上調。
- (iv) 請注意如閣下於保障期內退保將不獲支付任何退保保障。然而，如第3部份所示，於保障年期完結時，閣下將根據保費回贈保障獲支付相等於101%已繳總保費<sup>^</sup>的保費回贈金額。

#### 警告：

- 除非閣下打算就已選擇的保費繳付年期內支付全期保費，否則不應投保本產品。
- 如果閣下提早終止本產品或提前停止支付保費，閣下可能會蒙受重大損失。
- 所有繳交之保費及支付之保障均以保單貨幣作單位。若閣下申請本公司當時行政規定許可與保單貨幣不同的貨幣作為繳付單位，繳交之保費或支付之保障金額將會以本公司最新兌換率兌換為繳付貨幣，該兌換率是根據相關銀行的兌換率並由本公司全權釐定。兌換率的波幅將會影響以繳付貨幣計算的繳付金額。
- 此說明文件僅旨在香港派發，並不能作為在香港境外提供銷售、遊說購買或說明任何保險產品之工具。
- 此文件列印之日期起30日內生效。

<sup>^</sup> 已繳總保費是到期及已繳交的保費，並不包括額外保費及任何附加保障的保費。

#### 聲明：

我確認已閱讀及明白本銷售說明文件所提供的資料，並已收到產品小冊子。

申請人姓名：\_\_\_\_\_ 簽署：\_\_\_\_\_ 日期：\_\_\_\_\_

(日/月/年)

## 基本計劃 - 保障摘要

### 身故保障

- 若受保人身故，受益人將可獲支付相等於投保額的賠償。
- 保單將於支付身故保障後終止。
- 若受保人由簽發日或任何保單復效生效日（以較後者為準）起計1年內自殺，本公司的責任只限於退還扣除已繳保障及任何債項後的已繳之保費而不包括利息。

### 保費回贈保障

- 如保單於保障年期完結時仍然生效，本公司將會支付相等於101%已繳總保費<sup>^</sup>的保費回贈金額予保單持有人。

### 失業延繳保障

- 如保單持有人連續失業30日或以上，本保單之保費寬限期將由30日延長至失業後首個欠付保費日起計365日(即「延長寬限期」)。保單於延長寬限期內仍然生效。然而，保費將於延長寬限期內繼續累積。在延長寬限期結束後，您需要償還所有於延長寬限期內到期未付之保費。
- 失業延繳保障將於(i)基本計劃終止時；(ii)保單持有人年齡達65歲之保單週年日；或(iii)當本保單已毋須繳付保費時(以較早者為準)自動終止。

### 意外身故保障

- 若受保人因意外導致身故，除身故保障外，本公司將額外賠償相等於已繳總保費<sup>^</sup>200%之意外身故保障。惟每名受保人之意外身故保障之上限為300,000美元。
- 意外身故保障將於(i)基本計劃終止時；(ii)受保人年齡達65歲之保單週年日；或(iii)支付意外身故保障時(以較早者為準)自動終止。

### 末期疾病保障

- 若受保人患有末期疾病並預期於12個月內因而身故，本公司將會預支一筆相等於基本計劃之身故保障的末期疾病保障予保單持有人。
- 縱使受保人被證實患上多於一項之末期疾病，本公司將只就一項末期疾病作出賠償並只賠償一次。
- 當本公司已支付末期疾病保障，本保單包括基本計劃及其所有之附加保障(如有)將會終止，及本保單之所有保障將會完結。
- 末期疾病保障將於(i)基本計劃終止時；或(ii)支付末期疾病保障時(以較早者為準)自動終止。

### 保費豁免保障（基本計劃）

- 若受保人在65歲前完全傷殘，並持續不少於6個月，於完全傷殘持續期間，所有從完全傷殘開始的到期及應繳的基本計劃保費將可獲豁免。
- 保費豁免保障（基本計劃）將於(i)基本計劃終止時；(ii)當繳清基本計劃的保費；或(iii)受保人年齡達65歲之保單週年日(以較早者為準)自動終止。

### **保證轉換權益**

- 在第1個保單週年日後但受保人70歲前，如本保單仍然生效或如本保單已期滿，則於期滿日當天起計60天內，保單持有人可申請把本保單轉換至另一份本公司當時提供可選擇的產品而無須提交額外的可保證明。
- 新保單的投保額必須與本保單相同或較低。於成功轉換後，本保單將會終止。

### **保證可保權益**

- 若在第1個保單週年日後及受保人65歲前保單仍然生效，保單持有人可於受保人發生以下可保事件時為受保人投保本公司當時提供的產品而無須提交額外的可保證明：

#### 可保事件

- 首個結婚週年紀念日
- 置業及新造物業按揭
- 嬰兒出生
- 畢業(學士學位或以上)
- 60歲生辰

有關可保事件的詳細定義，請參閱保單條款。

- 新保單的投保額不可超過每名受保人美元150,000或本保單投保額的50%，以較低者為準。
- 每份保單只可行使一次保證可保權益，而發生的事件必須符合本公司對可保事件的定義。詳情請參閱保單條款。

^ 已繳總保費是到期及已繳交的保費，並不包括額外保費及任何附加保障的保費。

**以上所載資料並不包括保單之全部條款及細則及僅供參考之用，有關詳情請參閱保單條款。**